

外壁

吹付けソフトリシン仕上げ(メーカー: エスケー化研、他)
一部に弊社指定のベルアートやタイルを使用することで存在感のあるデザインを作り出すことができます。



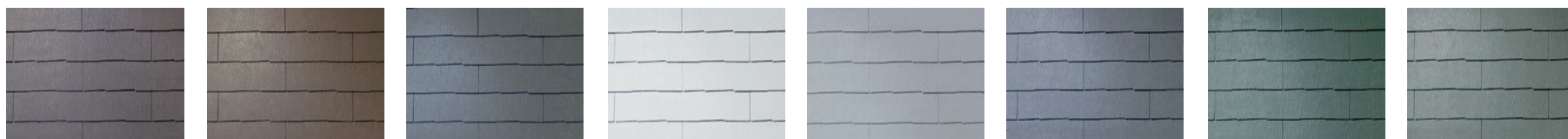
サイディング貼り(メーカー: 旭トステム外装)
多彩なデザインの弊社指定15~16mm厚サイディングの中から組み合わせを考え、洋風やモダンなどの外観に仕上げられます。



*物件により仕上げは変わる場合がございます。

屋根

トップコートに高品質・高均一のアクリルコートを採用したクボタ松下電工外装のコロニアルクアッドです。
美しさと強さを兼ね備えたベーシックな屋根材で、基本性能の高さに加え、自然感あふれる樹皮テイストが暮らしに優しさ・繊細さのイメージをプラスします。



ココナッツ・ブラウン

ウォルナット・ブラウン

ネオ・ブラック

シルバー・ホワイト

アイス・シルバー

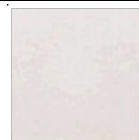
パール・グレイ

アイリッシュ・グリーン

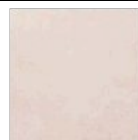
ウェザード・グリーン

ポーチタイル

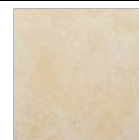
せつ器質・施釉 外装床タイルのユーアイフロアー。
高級感のある300角のタイルです



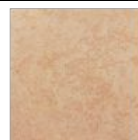
UI-10



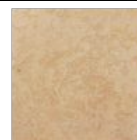
UI-20



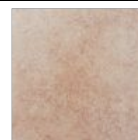
UI-30



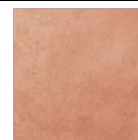
UI-40



UI-50



UI-60



UI-70



UI-80